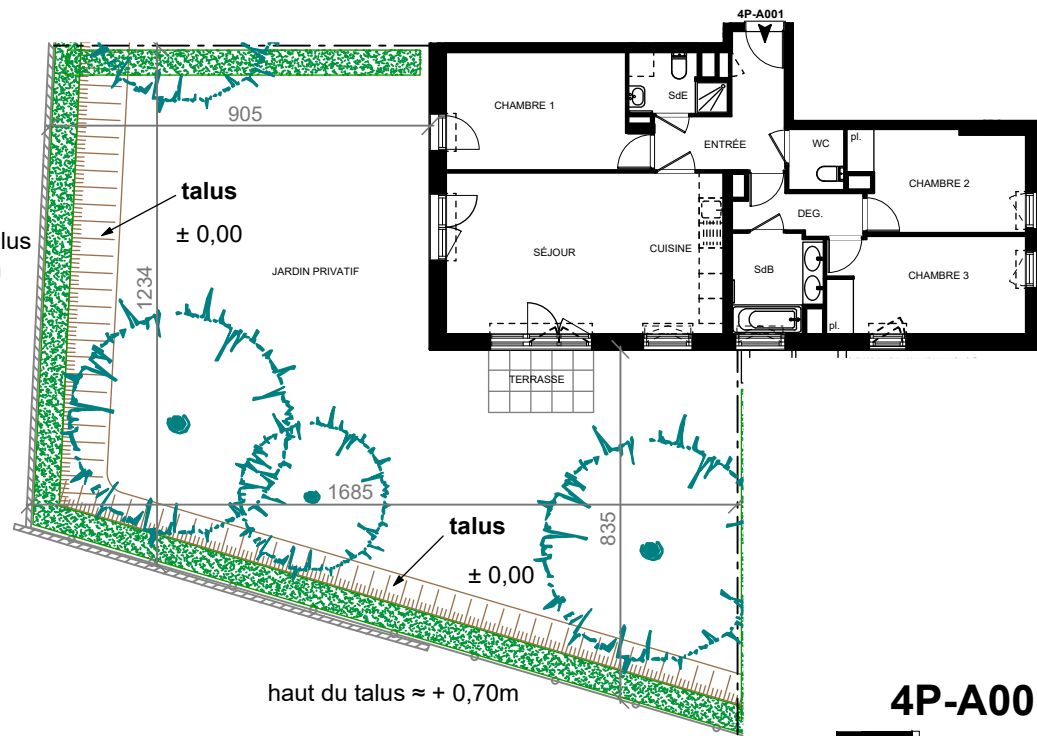
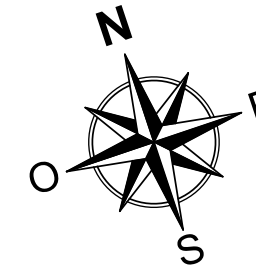


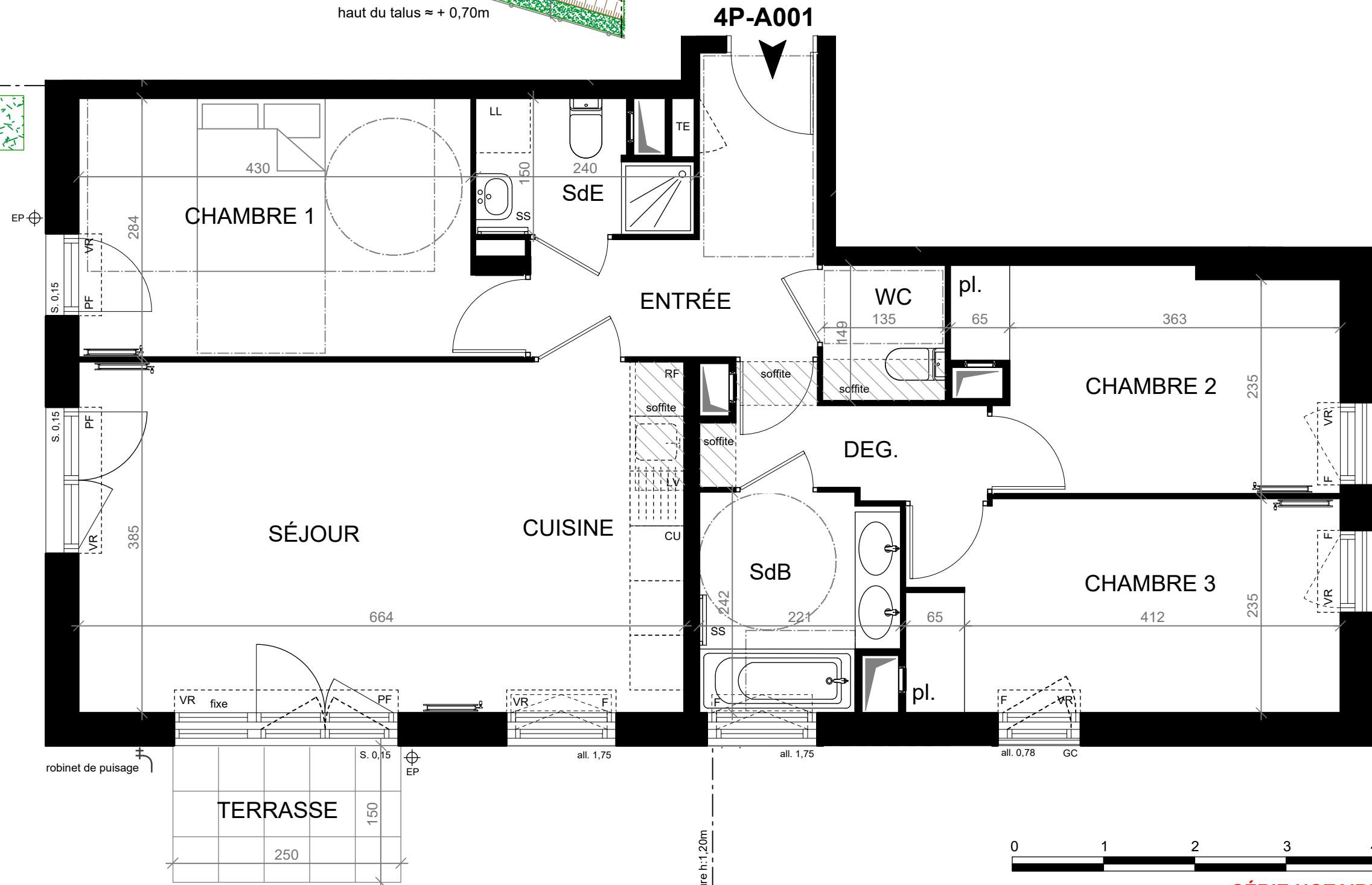
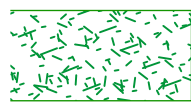
haut du talus  
≈ + 1,30m



haut du talus ≈ + 0,70m



clôture h:1,20m



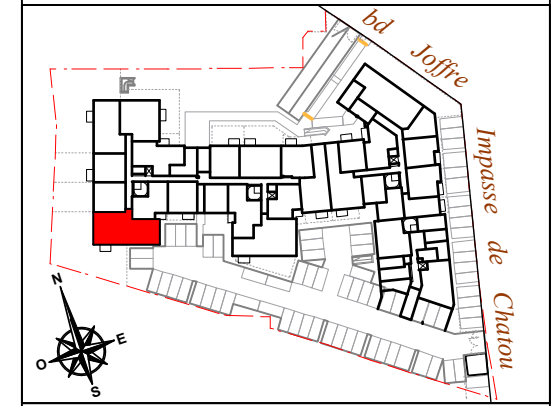
4P-A001

# ADÉQUATION



28 à 28 ter, boulevard Joffre  
2 à 6, impasse de Chatou  
95.240 CORMEILLES-EN-PARISIS

Bâtiment	Appart.	Type	Etage
A	A001	T4	R+0



Entrée	6,75 m <sup>2</sup>
Séjour / Cuisine	25,55 m <sup>2</sup>
Chambre 1	12,75 m <sup>2</sup>
Chambre 2	9,70 m <sup>2</sup>
Chambre 3	11,10 m <sup>2</sup>
Salle de bains	4,90 m <sup>2</sup>
Salle d'eau	3,05 m <sup>2</sup>
WC	2,00 m <sup>2</sup>
Dégagement	3,40 m <sup>2</sup>

<b>Total surface habitable</b>	<b>79,20 m<sup>2</sup></b>
--------------------------------	----------------------------

Terrasse	3,75 m <sup>2</sup>
----------	---------------------

Jardin privatif	174,60 m <sup>2</sup>
-----------------	-----------------------

<b>Total surfaces annexes</b>	<b>178,35 m<sup>2</sup></b>
-------------------------------	-----------------------------

**LÉGENDE DU PLAN :**

LL	Lave-linge	F	Fenêtre
LV	Lave-vaisselle	PF	Porte-fenêtre
RF	Réfrigérateur	VR	Volet roulant
CU	Plaque de cuisson	GC	Garde-corps
SS	Sèche-serviette	PV	Pare vue (h : 1,90 m)
pl.	Placard	S.	Seuil
TE	Tableau électrique	all.	Allège
EP	Eaux pluviales		Soffites et faux-plafonds

NB : le présent document exprime la figure et les dispositions générales de l'appartement. Les surfaces indiquées sont approximatives. Des variations peuvent intervenir en fonction des contraintes techniques et / ou réglementaires de la réalisation, tant en ce qui concerne les dimensions libres que l'équipement. Les retombées de poutres, faux-plafonds, soffites, canalisations, ne sont pas tous figurés et peuvent être modifiés pour des raisons techniques. Les éléments de mobilier de cuisine, les implantations des équipements et prises électriques sont présentés à titre indicatif et ne sont pas contractuels. Les éventuelles plantations dans les jardins privatifs ou espaces communs ne sont pas contractuelles.

Date : 31/03/2026      Indice : 3



**SÉRIE NOTAIRE**