

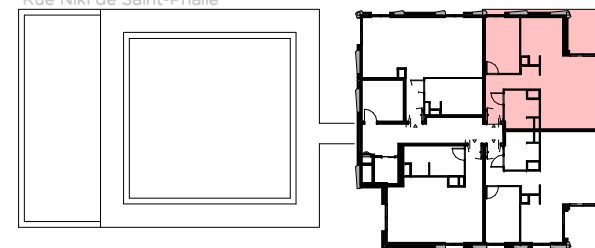
**Légende**

FAV Fenêtre avec allège vitrée	Sol carrelé	Lave-linge	Évier
PF Porte fenêtre	Soffite HSP 2.20m	Réfrigérateur	
VR Volet roulant	Tableau électrique	Lave-vaisselle	
GT Gaine technique		Plaque de cuisson	
PL Placard			
GC Garde-corps			

Les surfaces, cotes, gaines, retombées, soffites, faux-plafonds ainsi que l'implantation des équipements sanitaires ne sont pas systématiquement représentés, ou le sont à titre indicatif. Le présent plan est susceptible de faire l'objet de modifications en fonction des contraintes administratives, techniques de conception et des tolérances d'exécution, tant en ce qui concerne les dimensions libres que les équipements, les réseaux, ainsi que les appareillages sanitaires et électriques. Seuls les équipements mentionnés dans la notice descriptive annexée à l'acte de vente auront valeur contractuelle.



Rue Niki de Saint-Phalle



Plan de repérage

**Appartement Duplex B72 bas - T4 - 7ème étage**

Pièce(s)	Surface
----------	---------

Espace(s) extérieur(s)

Balcon	11.56 m
--------	---------

**Total surfaces annexes:** 11.56 m

Pièce(s)

Séjour / cuisine	27.19 m
Chambre	9.02 m
Entrée	7.13 m
SDE	5.45 m

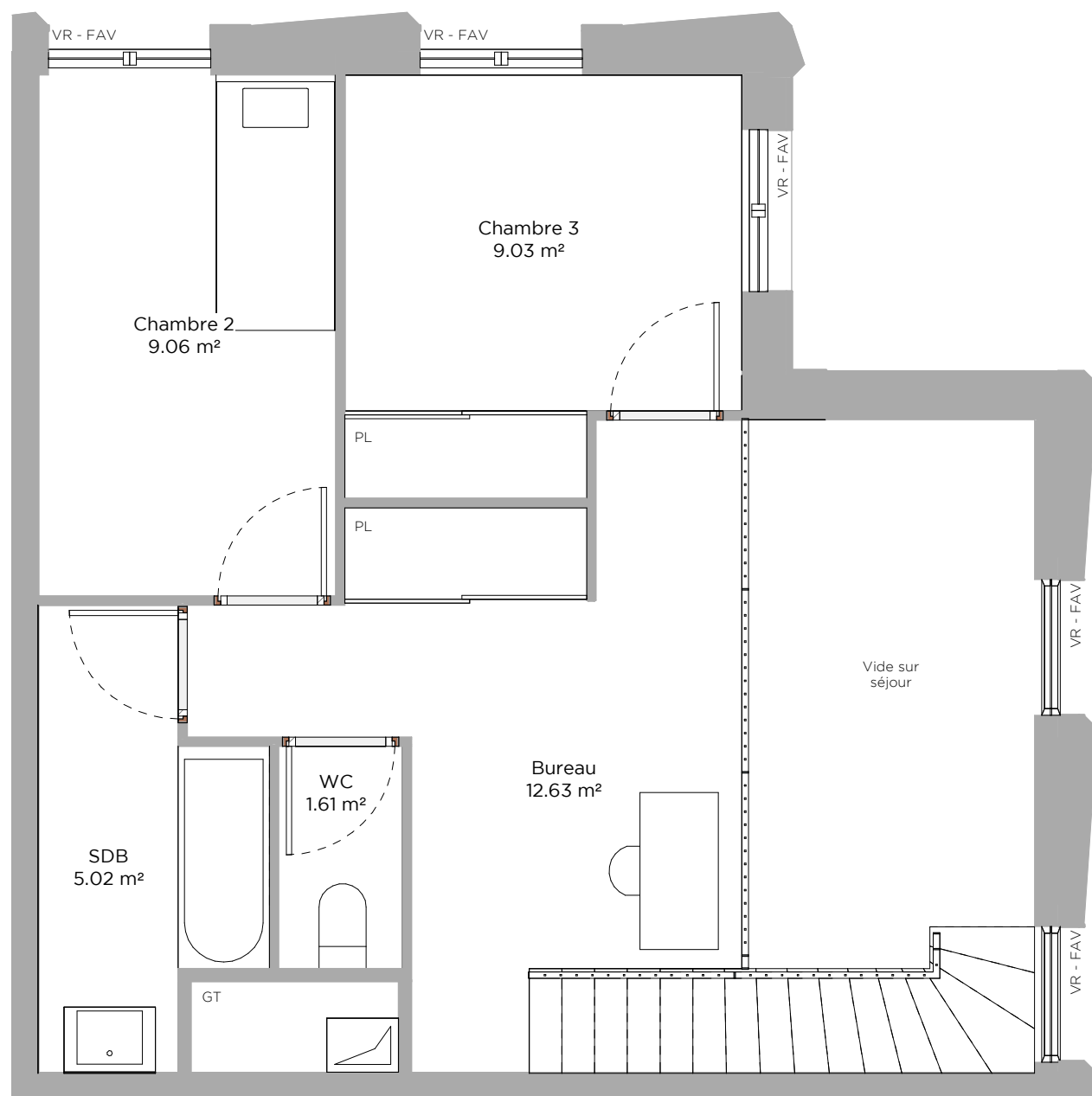
**Total surfaces habitables:** 48.79 m

Avril 2026

Ind. 0



**SAA ARCHITECTES**  
pour une ville généreuse



**Légende**

FAV Fenêtre avec allège vitrée  
 PF Porte fenêtre  
 VR Volet roulant  
 GT Gaine technique  
 PL Placard  
 GC Garde-corps

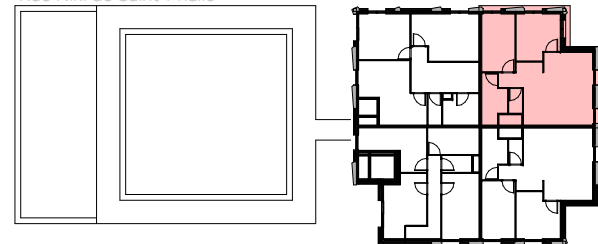
Sol carrelé  
 Soffite HSP 2.20m  
 Tableau électrique

Lave-linge  
 Réfrigérateur  
 Évier  
 Lave-vaisselle  
 Plaque de cuisson

*Les surfaces, cotes, gaines, retombées, soffites, faux-plafonds ainsi que l'implantation des équipements sanitaires ne sont pas systématiquement représentés, ou le sont à titre indicatif. Le présent plan est susceptible de faire l'objet de modifications en fonction des contraintes administratives, techniques de conception et des tolérances d'exécution, tant en ce qui concerne les dimensions libres que les équipements, les réseaux, ainsi que les appareillages sanitaires et électriques. Seuls les équipements mentionnés dans la notice descriptive annexée à l'acte de vente auront valeur contractuelle.*



Rue Niki de Saint-Phalle



Plan de repérage

**Appartement Duplex B72 haut - T4 - 8ème étage**

Pièce(s)	Surface
----------	---------

Pièce(s)

Bureau	12.63 m
Chambre 2	9.06 m
Chambre 3	9.03 m
SDB	5.02 m
WC	1.61 m

**Total surfaces habitables: 37.35 m**

Avril 2026

Ind. 0



**SAA ARCHITECTES**  
pour une ville généreuse