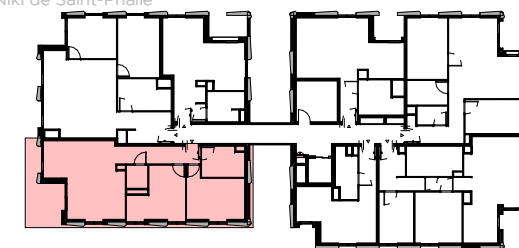
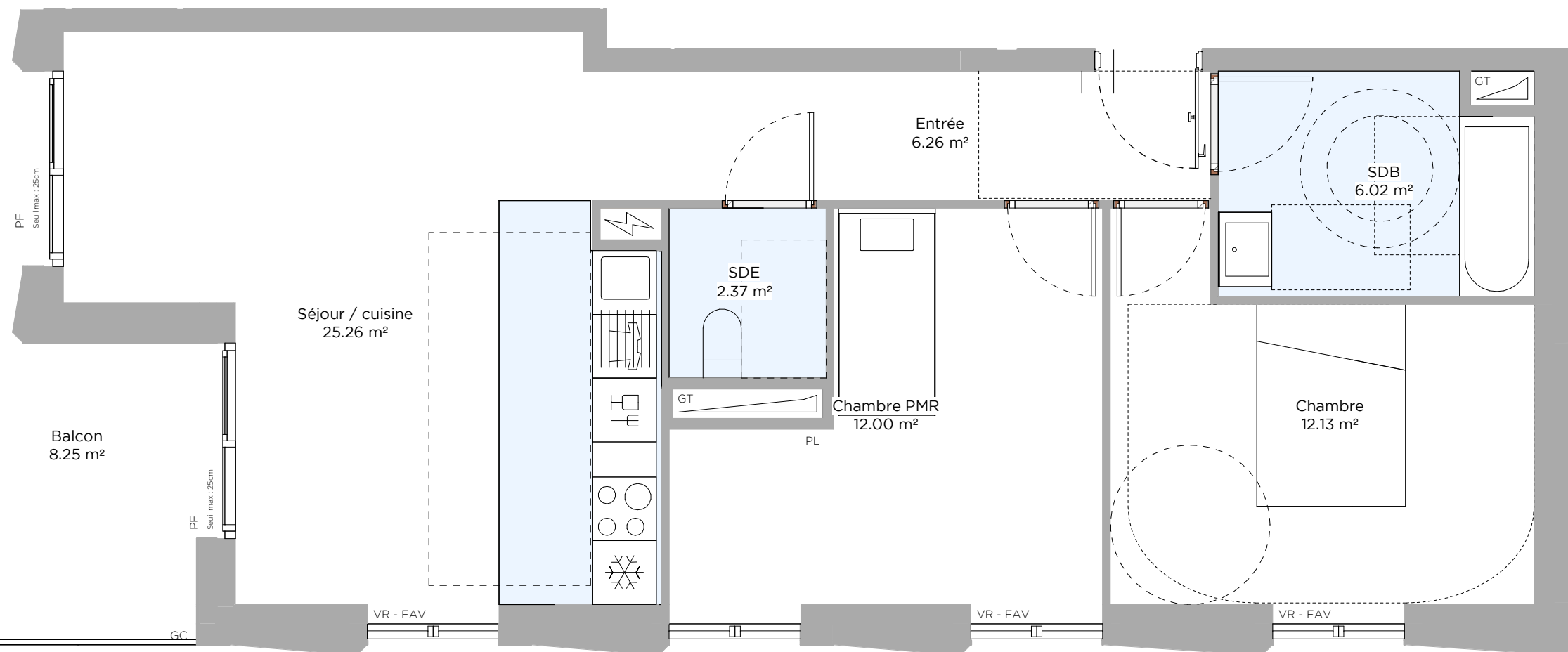




Rue Niki de Saint-Phalle



Plan de repérage



Appartement B41 - T3 - 4ème étage

Pièce(s)	Surface
----------	---------

Espace(s) extérieur(s)

Balcon	8.25 m
Total surfaces annexes:	8.25 m

Pièce(s)

Séjour / cuisine	25.26 m
Chambre	12.13 m
Chambre PMR	12.00 m
Entrée	6.26 m
SDB	6.02 m
SDE	2.37 m
Total surfaces habitables:	64.04 m



Légende

FAV Fenêtre avec allège vitrée
PF Porte fenêtre
VR Volet roulant
GT Gaine technique
PL Placard
GC Garde-corps

Sol carrelé
 Soffite HSP 2.20m
 Tableau électrique

Lave-linge
 Réfrigérateur
 Lave-vaisselle
 Plaque de cuisson

Évier

Les surfaces, cotes, gaines, retombées, soffites, faux-plafonds ainsi que l'implantation des équipements sanitaires ne sont pas systématiquement représentés, ou le sont à titre indicatif. Le présent plan est susceptible de faire l'objet de modifications en fonction des contraintes administratives, techniques de conception et des tolérances d'exécution, tant en ce qui concerne les dimensions libres que les équipements, les réseaux, ainsi que les appareillages sanitaires et électriques. Seuls les équipements mentionnés dans la notice descriptive annexée à l'acte de vente auront valeur contractuelle.

Avril 2026

Ind. 0



SAA ARCHITECTES
pour une ville généreuse