

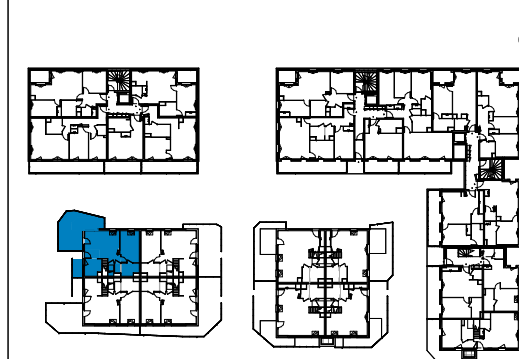


ROMAINVILLE - 93

ROMAINVILLE (93) Avenue Docteur Vaillant

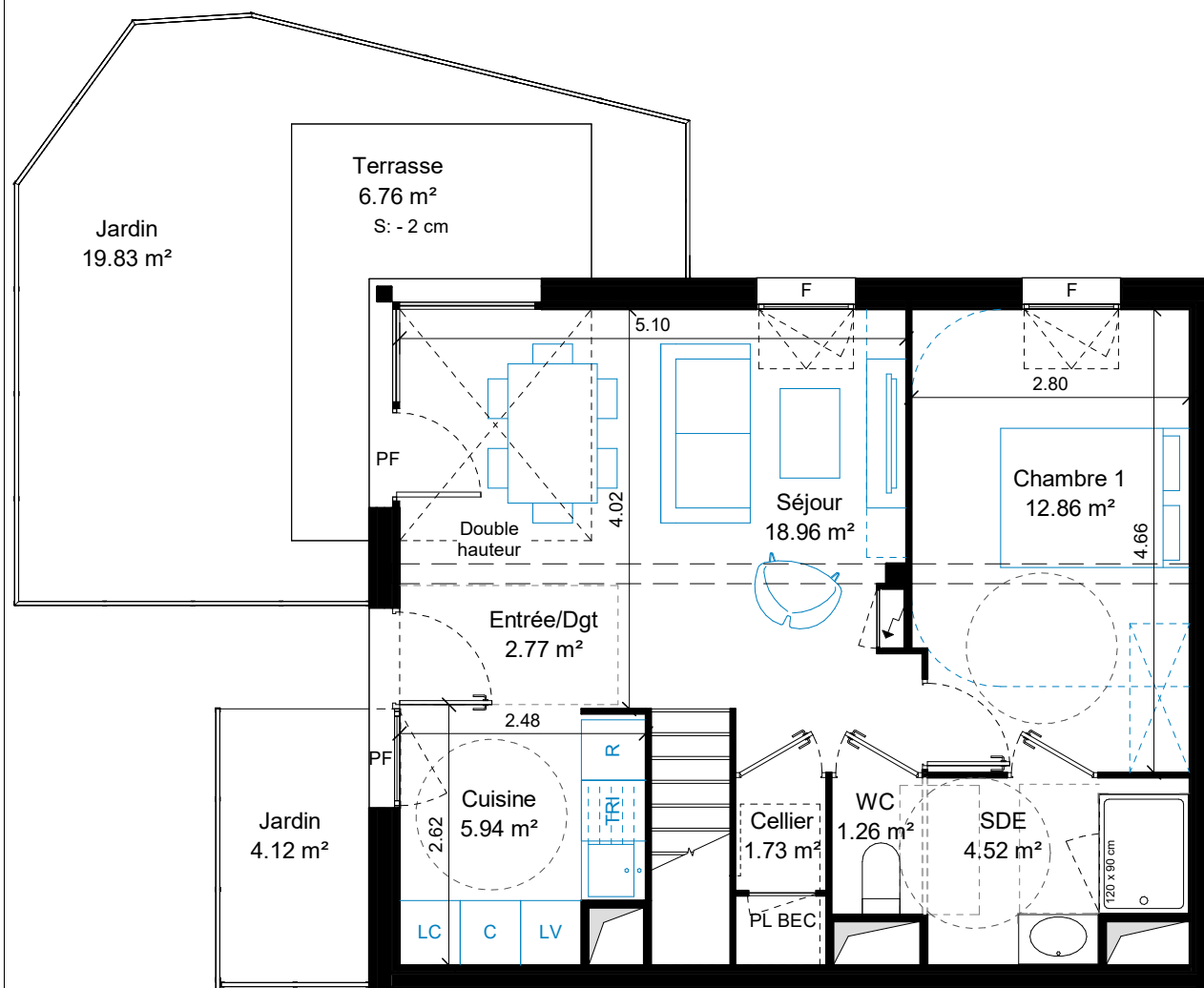


|                |               |
|----------------|---------------|
| N° APPARTEMENT | D.14          |
| TYPE           | T5            |
| NIVEAU         | N01/RDJ - N02 |

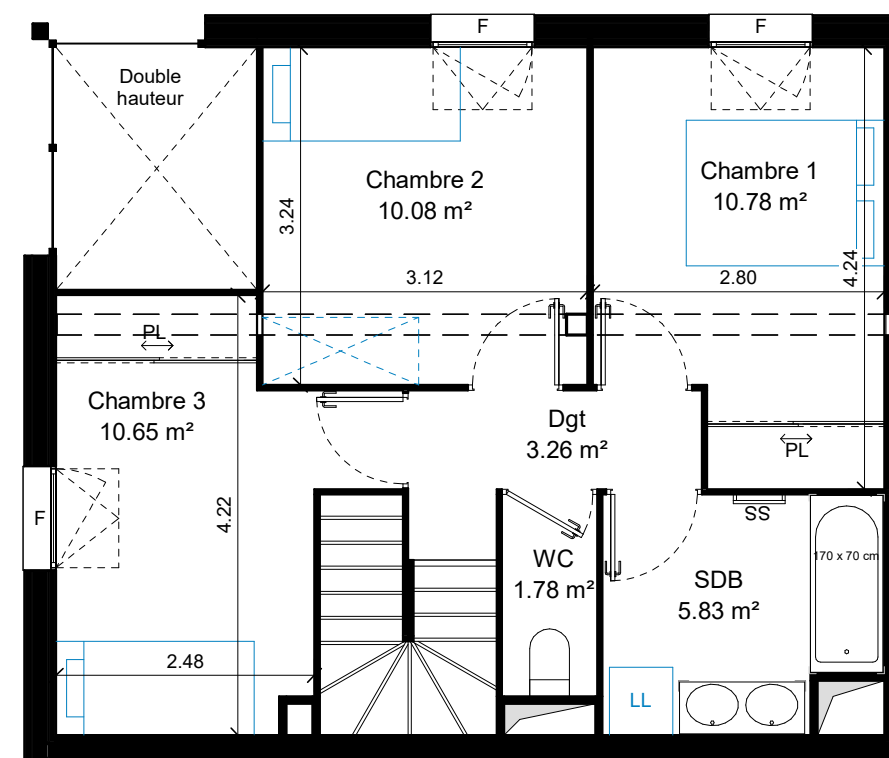


**TABLEAU DE SURFACES**

|                                 |                            |
|---------------------------------|----------------------------|
| Cellier                         | 1.73 m <sup>2</sup>        |
| Chambre 1                       | 23.64 m <sup>2</sup>       |
| Chambre 2                       | 10.08 m <sup>2</sup>       |
| Chambre 3                       | 10.65 m <sup>2</sup>       |
| Cuisine                         | 5.94 m <sup>2</sup>        |
| Dgt                             | 3.26 m <sup>2</sup>        |
| Entrée/Dgt                      | 2.77 m <sup>2</sup>        |
| SDB                             | 5.83 m <sup>2</sup>        |
| SDE                             | 4.52 m <sup>2</sup>        |
| Séjour                          | 18.96 m <sup>2</sup>       |
| WC                              | 3.04 m <sup>2</sup>        |
| <b>Total surface habitable</b>  | <b>90.43 m<sup>2</sup></b> |
| Jardin                          | 23.95 m <sup>2</sup>       |
| Terrasse                        | 6.76 m <sup>2</sup>        |
| <b>Total surface extérieure</b> | <b>30.71 m<sup>2</sup></b> |



PLAN RDC



PLAN R+1

**PROVISOIRE**

NOTA : \*Les renseignements graphiques sont donnés à titre indicatif. Ils pourront varier en fonction des besoins techniques lors de la réalisation des bâtiments. Des retombées de poutre, soffites, faux plafonds, canalisations ainsi que l'emplacement des équipements ne sont pas forcément représentés. Les cotes et les surfaces sont données sous réserve des impératifs de construction et de tolérance d'exécution. Ce plan peut subir des modifications suite à des impératifs techniques. Le mobilier et l'électroménager ne sont pas fournis.



|    |                 |    |                |     |                         |    |            |     |                  |   |                    |    |               |   |        |     |                    |        |                                  |
|----|-----------------|----|----------------|-----|-------------------------|----|------------|-----|------------------|---|--------------------|----|---------------|---|--------|-----|--------------------|--------|----------------------------------|
| LL | Lave linge      | LV | Lave vaisselle | LC  | Linéaire complémentaire | C  | Cuisinière | --- | Cloison amovible | ▨ | Soffite            | F  | Fenêtre       | ▬ | Gaine  | --- | Retombée de poutre | PL BEC | Placard pour ballon d'eau chaude |
| SS | Sèche serviette | R  | Réfrigérateur  | TRI | Espace de tri           | PV | Pare-vue   | PL  | Placard          | ⚡ | Tableau électrique | PF | Porte fenêtre | ■ | Poteau | S   | Seuil              |        |                                  |



Date : 27/04/26

Indice : C