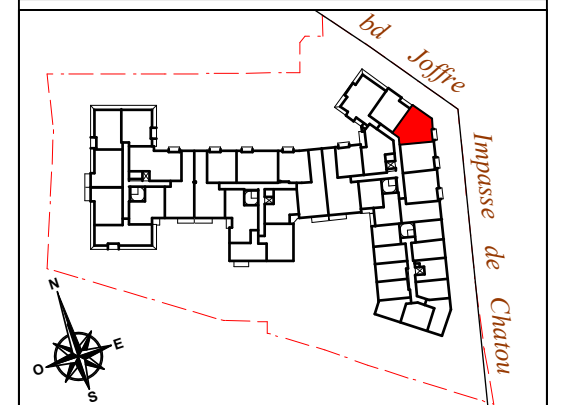


ADÉQUATION



28 à 28 ter, boulevard Joffre
2 à 6, impasse de Chatou
95.240 CORMEILLES-EN-PARISIS

Bâtiment	Appart.	Type	Etage
C	C211	T2	R+2



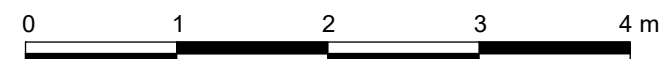
Séjour / Cuisine	24,70 m ²
Chambre	11,90 m ²
Salle de bains	5,70 m ²
Total surface habitable	42,30 m²
Balcon	2,30 m ²
Total surfaces annexes	2,30 m²

LÉGENDE DU PLAN :

LL	Lave-linge	F	Fenêtre
LV	Lave-vaisselle	PF	Porte-fenêtre
RF	Réfrigérateur	VR	Volet roulant
CU	Plaque de cuisson	GC	Garde-corps
SS	Sèche-serviette	PV	Pare vue (h : 1,90 m)
pl.	Placard	S.	Seuil
TE	Tableau électrique	all.	Allège
EP	Eaux pluviales		Soffites et faux-plafonds

NB : le présent document exprime la figure et les dispositions générales de l'appartement. Les surfaces indiquées sont approximatives. Des variations peuvent intervenir en fonction des contraintes techniques et / ou réglementaires de la réalisation, tant en ce qui concerne les dimensions libres que l'équipement. Les retombées de poutres, faux-plafonds, soffites, canalisations, ne sont pas tous figurés et peuvent être modifiés pour des raisons techniques. Les éléments de mobilier de cuisine, les implantations des équipements et prises électriques sont présentés à titre indicatif et ne sont pas contractuels. Les éventuelles plantations dans les jardins privés ou espaces communs ne sont pas contractuelles.

Date : 31/03/2026 Indice : 1



SÉRIE NOTAIRE