

# LABEL SANTÉ+

Prendre soin de la ville et des habitants



**care**  
promotion



# VIVRE MIEUX, VIVRE SAIN

## UN ENGAGEMENT ANCRÉ DANS NOS VALEURS

Depuis notre création, la santé, et plus globalement le bien-être, sont au cœur de nos préoccupations.

Notre nom, nous engage : il traduit toute l'attention que nous portons à la réalisation et la réalisation de logements qui prennent soin de leurs habitants, des riverains et de la ville.

Chez **Care Promotion**, nous concevons des lieux de vie dans lesquels les habitants sont heureux de vivre, des logements sains, lumineux, adaptés à leur environnement et à leurs usages.

Notre engagement se traduit concrètement : **toutes nos résidences sont certifiées label Santé+**, un gage de qualité contrôlé par des organismes indépendants, qui garantit le bien-être des résidents.

## UNE EXIGENCE SYSTÉMATIQUE

Nous appliquons systématiquement le **label Santé+** sur l'ensemble de nos opérations.

Ce label repose sur **13 thématiques** fondamentales et se décline en **89 exigences** ayant un impact direct sur la santé et le bien-être des habitants.

Le label Santé+ est obtenu dès l'atteinte :

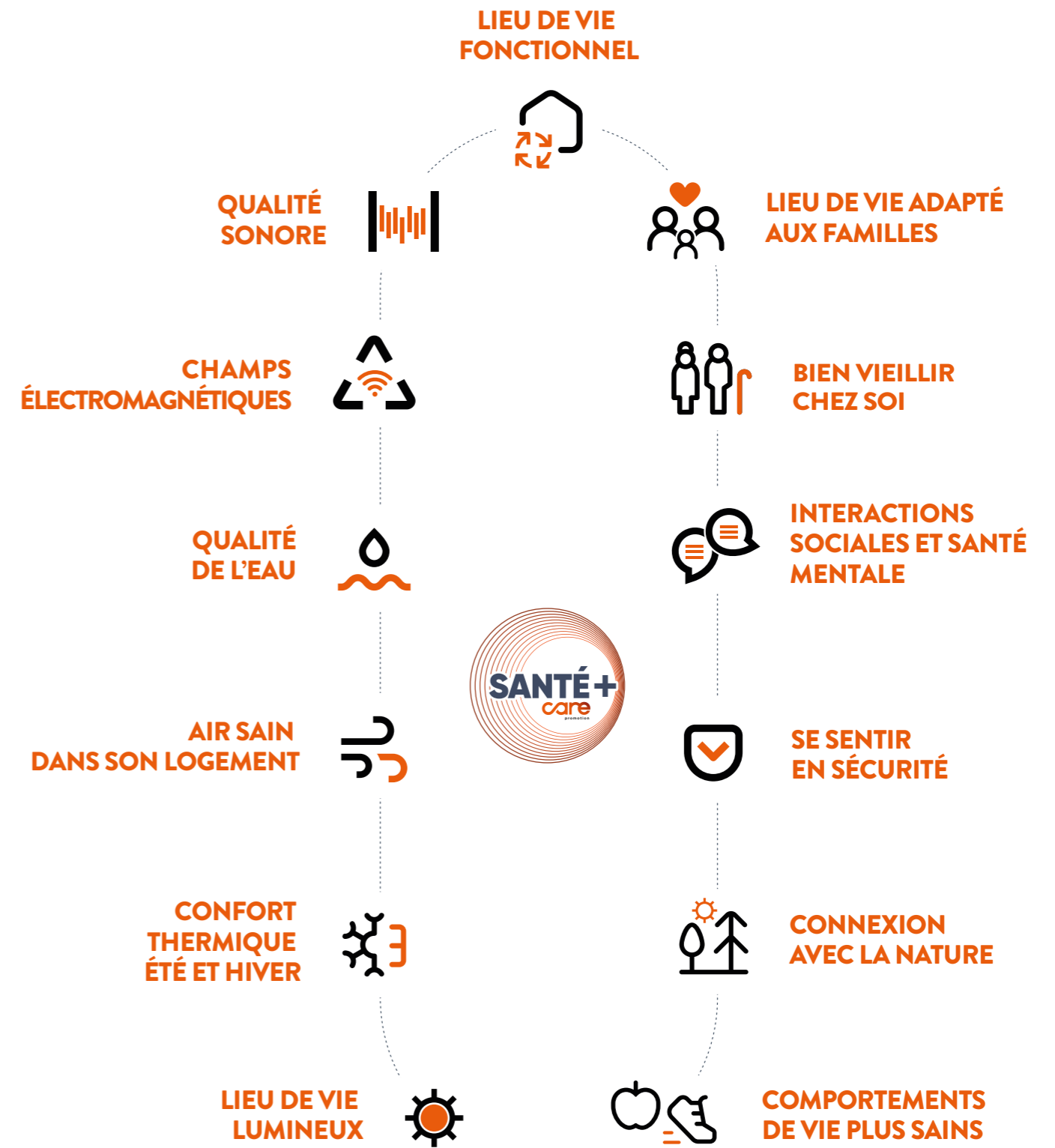
- En logement familial : de **32 exigences incontournables**, complétées de 8 exigences spécifiques au site
- En résidences gérées : de **26 exigences incontournables**, complétées de 8 exigences spécifiques au site

## UNE DÉMARCHE CERTIFIÉE

Ce référentiel a été construit en partenariat avec **Vizea** et **Medieco**, experts de la santé dans le cadre bâti. Il s'inscrit dans une logique d'amélioration continue et vise l'obtention d'une certification délivrée par un organisme indépendant : **Prestaterre**.



# LES 13 THÉMATIQUES DU LABEL SANTÉ+



# NOS ENGAGEMENTS EN ACTIONS



## LIEU DE VIE FONCTIONNEL

- ▶ Celliers privés à Nanterre, Corneilles-en-Paris, Saint-Cyr-L'École et Mantes-la-Jolie
- ▶ **10% des logements de la résidence sont évolutifs\***
- ▶ **Prise électrique prévue au sein de chaque espace extérieur privatif\***



## LIEU DE VIE ADAPTÉ AUX FAMILLES

- ▶ Aire de jeux à Amancy
- ▶ Fenêtres qui descendent jusqu'au sol pour rendre l'extérieur visible aux enfants à Saint-Cyr-L'École et Oustréham
- ▶ **Revêtements de sols sans perturbateurs endocriniens\***



## INTERACTIONS SOCIALES ET SANTÉ MENTALE

- ▶ 15 coworkings enbâ détenus et exploités par Care Promotion
- ▶ Local de partage d'outils de jardinage, table de pique-nique et bibliothèque participative à Ormesson-sur-Marne
- ▶ Boulodrome à Argenteuil
- ▶ **Réunion de bienvenue des copropriétaires organisée pour créer du lien social\***



## CONNEXION AVEC LA NATURE

- ▶ Toiture terrasse végétalisée et accessible aux étudiants à Bagnolet
- ▶ Verger planté et aménagé par un écologue à Amancy
- ▶ Aromates, arbres fruitiers et compost à Cusy
- ▶ Jardin partagé au cœur de la résidence, à Argenteuil, Bussy-Saint-Georges, Saint-Cyr-l'École et Colombes



## LIEU DE VIE LUMINEUX

- ▶ Étude d'ensevelissement (FLJ) réalisée à Saint-Cyr-L'École, Orsay, Aubervilliers et Romainville
- ▶ Ratio de surfaces vitrées de 24% (supérieur à la norme fixée à 17%) sur Bussy-Saint-Georges
- ▶ Escalier central éclairé naturellement, à Vélizy-Villacourblay



## CONFORT THERMIQUE ÉTÉ ET HIVER

- ▶ Les logements mono-orientés d'Ouest à Sud-Ouest sont évités. En cas de logements dans cette configuration (dans une limite de 10%), il est prévu l'installation future d'un brasseur d'air.
- ▶ Au moins 80 % des logements T3 et plus sont bi-orientés ou traversants. Pour les logements qui ne répondent pas à cette obligation de bi-orientation, il est prévu l'installation future d'un brasseur d'air
- ▶ **Réflexion systématiquement menée par l'architecte pour limiter les îlots de chaleur urbains\***



Canopée - Vélizy-Villacourblay (78)



## AIR SAIN DANS SON LOGEMENT

- ▶ Chauffage par vecteur air, permettant le renouvellement de l'air intérieur, sur Bussy-Saint-Georges
- ▶ Ventilation double flux sur la résidence pour étudiants de Bagnolet
- ▶ **Peintures labellisées ecolabel européen et 100% des produits de construction et de décoration classés A+ pour les émissions de composés organiques volatils\***
- ▶ **Chambres équipées de fenêtres oscillo-battantes\***



## BIEN VIEILLIR CHEZ SOI

- ▶ **Veilleuse intégrée à la prise électrique dans la circulation principale du logement\***
- ▶ **Pack sénior systématiquement proposé\***



## CHAMPS ÉLECTROMAGNÉTIQUES

- ▶ Colonnes montantes éloignées des chambres
- ▶ **Logements à plus de 50 m des lignes haute tension\***
- ▶ **Prises RJ 45 offrant une alternative au wifi dans toutes les pièces principales\***



## QUALITÉ SONORE

- ▶ **Mise en place de faux-plafonds acoustiques dans les parties communes\***

*\*Exigences appliquées sur toutes nos opérations*



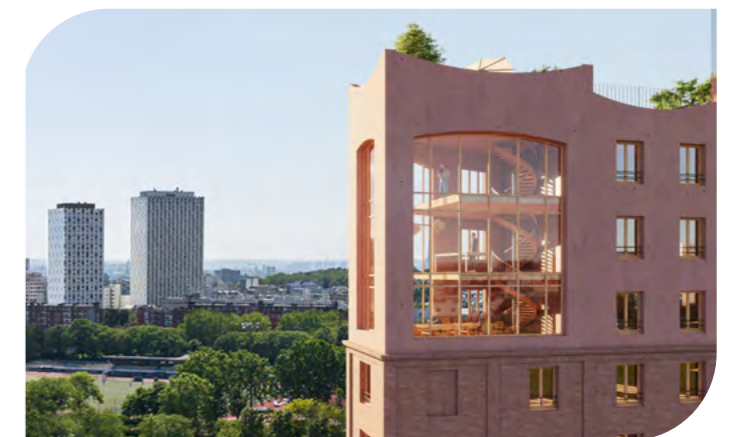
Gardenia - Argenteuil (95)



Demain - Bussy-Saint-Georges (77)



Coworking enbâ - Clos Fleuri - Bezons (95)



Lanterne - Bagnolet (93)



[care-promotion.fr/sante](https://care-promotion.fr/sante)