

12 route de Caen - Ouistreham (14150)

Appartement	Bâtiment	Type	Étage
H - 011	H	T3	R+1

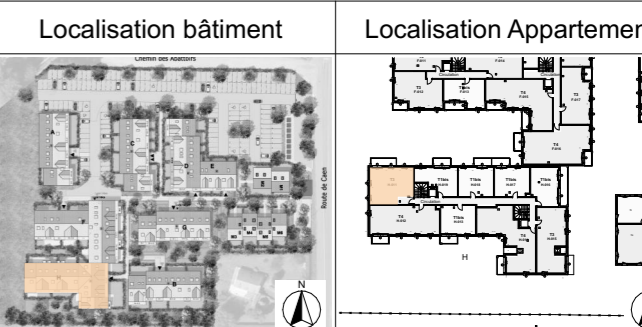
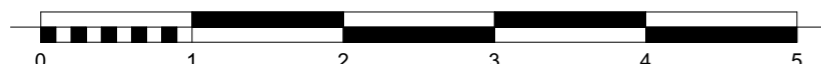
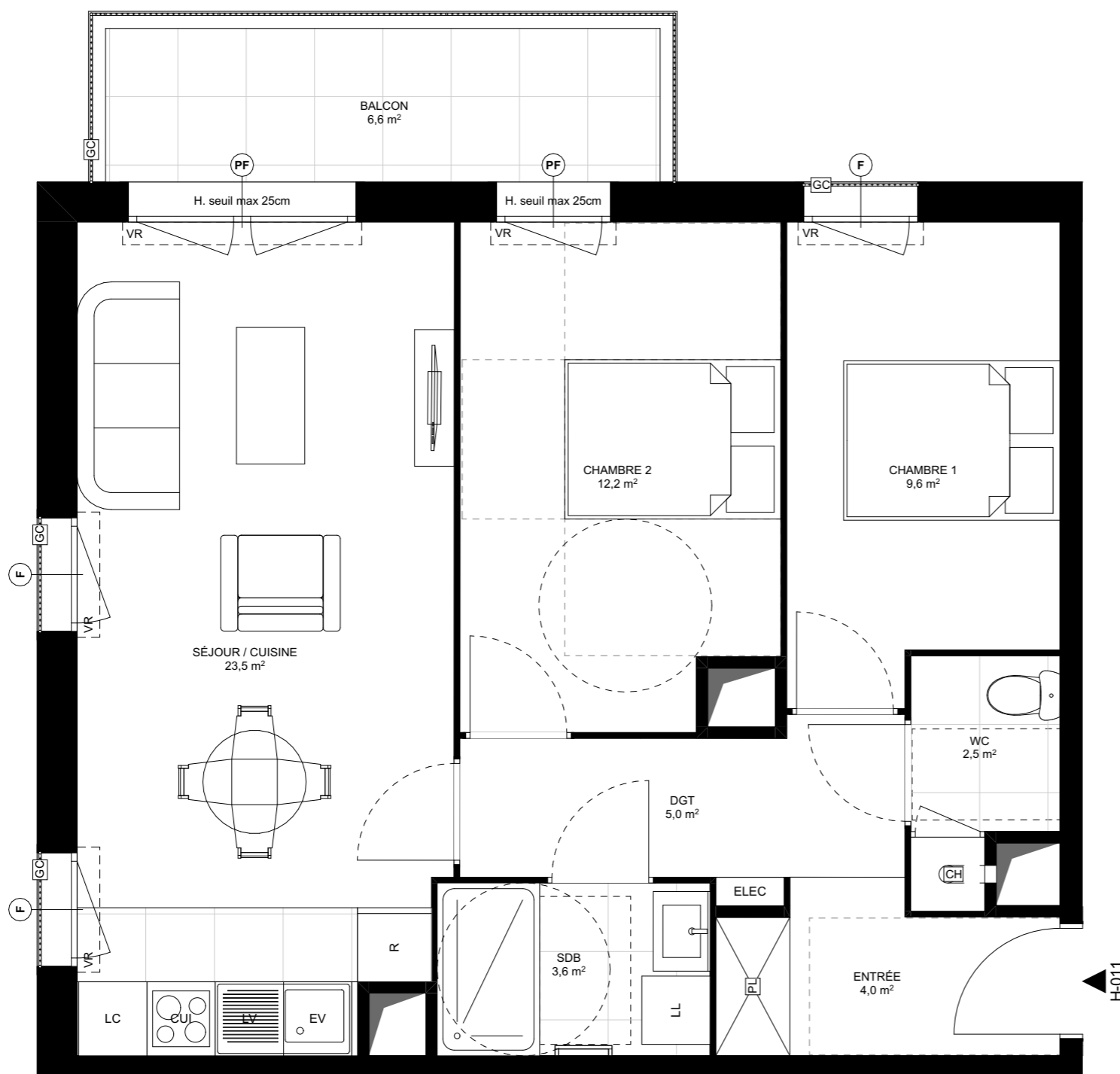
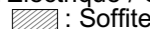
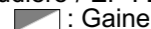


Tableau de surfaces

H-011	PIÈCE	SUPERFICIE
	SÉJOUR / CUISINE	23,5
	CHAMBRE 2	12,2
	CHAMBRE 1	9,6
	DGT	5,0
	ENTRÉE	4,0
	SDB	3,6
	WC	2,4
	TOTAL SHAB	60,3 m²
H-011 ext.	BALCON	6,6
	TOTAL SURF. EXT.	6,6 m²



LEGENDE: F : Fenêtre / PF : Porte Fenêtre / FAV : Fenêtre Allège Vitrée / FF : Fenêtre Fixe / LL : Lave Linge / LV : Lave Vaisselle / C : Cuisson / R : Réfrigérateur / LC : linéaire complémentaire / EV : évier / ELEC : Tableau Electrique / CH : Chaudière / EP : Eau pluviale / SHAB : Surfaces habitables / PL : Placard / GD : garde-corps
 : Soffite  : Gaine

NOTA: Les renseignements graphiques sont donnés à titre indicatif. Des retombées de poutre, soffites, faux plafonds, canalisations ne sont pas forcément représentés. L'emplacement des équipements, les cotes et les surfaces sont donnés sous réserve des impératifs de construction et de tolérance d'exécution. Ce plan pourra subir des modifications à la suite d'impératifs techniques. Le mobilier et l'électroménager ne sont pas fournis.